

Haut-parleur DB20

4, 8 watts
Zones 1, 2, 2, 22



APPLICATIONS

Le haut-parleur ATEX DB20 diffuse vos communications d'urgence, alarmes et messages vocaux en zone dangereuse. Le haut-parleur ATEX DB20 convient aux applications en intérieur comme en extérieur grâce à sa conception robuste en GRP et thermoplastique. Il est parfaitement adapté pour les industries de type :

- Chimique
- Pétrochimique
- Oil & gas

AVANTAGES

- Indice de protection IP66 & IP67
- Plage de température -50 à +70°C
- 8 Watts max. SPL (Sound Pressure Level) 112dB à 1m
- Corps en GRP (Polyester renforcé de fibre de verre)

CERTIFICATION ATEX	Pour certification Gaz (IIB) Ex II 2G, Ex de IIB T3 Ex II 2G, Ex de IIB T4	Pour certification Gaz & Poussière (IIC) Ex II 2GD, Ex de IIC T4, Ex tD A21 T1 30°C Ex II 2GD, Ex de IIC T4, Ex tD A21 T1 15°C Ex II 2GD, Ex de IIC T4, Ex tD A21 T1 00°C
PUISSANCE SONORE	Pour certification Gaz (IIB) 103dB à 1 watt à 1m 109dB à 4 watts à 1m 112dB à 8 watts à 1m	Pour certification Gaz & Poussière (IIC) 100dB à 1 watt à 1m 106dB à 4 watts à 1m 109dB à 8 watts à 1m
TEMPERATURE DE CERTIFICATION	Pour certification Gaz (IIB) T3 : -50° à +70°C T4 : -50° à +40°C	Pour certification Gaz & Poussière (IIC) T4 : -50° à +70°C T5 : -50° à +40°C
IMPEDANCE / ALIMENTATION	8 Ω ou ligne 70 volts ou 100 volts via un transformateur	
GAMME DE FRÉQUENCE	400 Hz à 7 KHz	
RÉGLAGE SELON RACCORDEMENT TRANSFORMATEUR	4 watts dégradable en :	8 watts dégradable en :
	4	8
	2	4
	1	2
	0,75 0,38 0,20	1,5 0,75 0,40
MATIERE	Corps en polyester renforcé de fibres de verre (GRP), pavillon en polyester thermoplastique. Fixation et visserie en Inox 316 Classification inflammabilité : V0 selon UL94V	
ENTREE ET CABLAGE	2 x M20 (Sans presse-étoupe ni bouchon, nous consulter).	
POIDS	1,5 kg	
OPTION	Finition peinture spéciale Boîtier de raccordement en sécurité augmentée "Exe" Marquages personnalisables Version pavillon court Continuité de terre	

ADF SYSTEMES SOLUTION DE COMMUNICATION & D'ALERTE

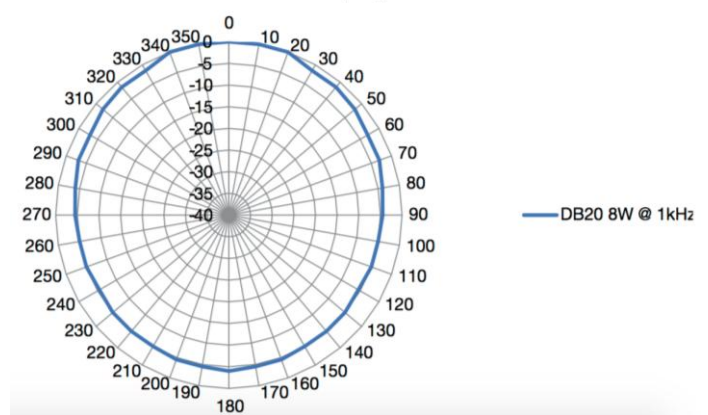
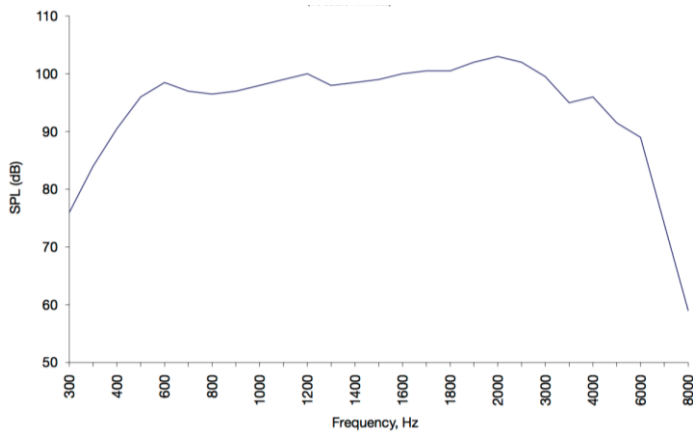


Haut-parleur DB20

4, 8 watts
Zones 1, 2, 2, 22

SPL DB20 – Version 8W – 1kHz

Réponse en fréquence 1/3 d'octave en moyenne
Fréquence optimale : 112 dB(A) à 1kHz



Transformer Tappings	Power (Watts)	
	8W unit	4W Unit
1:2	8.00	4.00
2:3	4.00	2.00
3:4	2.00	1.00
1:3	1.50	0.75
2:4	0.75	0.38
1:4	0.40	0.20

